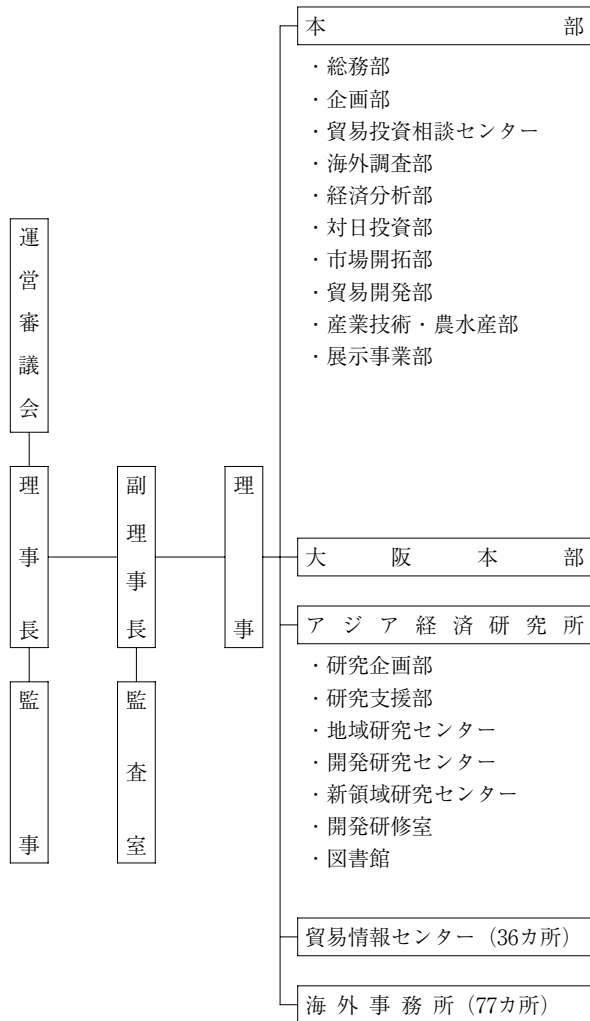


2. 機構図



3. 財政

当研究所の財政は、事業運営のために国から交付される運営費交付金と自己収入等により運用されている。

平成16年度実行予算は、次のとおりである。

(単位：万円)

区 分	金 額
《収 入》	526,506
運営費交付金収入	415,094
受 託 収 入	1,450
業 務 収 入	6,440
その他の収入	103,522
《支 出》	526,502
業 務 経 費	526,185
開発途上国経済研究事業費	526,185
業務管理費	349,002
事 業 費	83,411
<研究活動費>	27,759
・開発途上国・地域に関する基礎的・総合的研究	27,759
<基盤的活動費>	55,652
・開発途上国・地域に関する調査研究に資する資料・情報の収集と提供	15,152
・開発途上国・地域の経済・社会開発に寄与する情報発信	11,862
・開発途上国研究機関等との研究交流	20,716
・開発途上国・地域の経済・社会開発に寄与する人材育成	7,922
その他経費	93,772
受 託 経 費	321