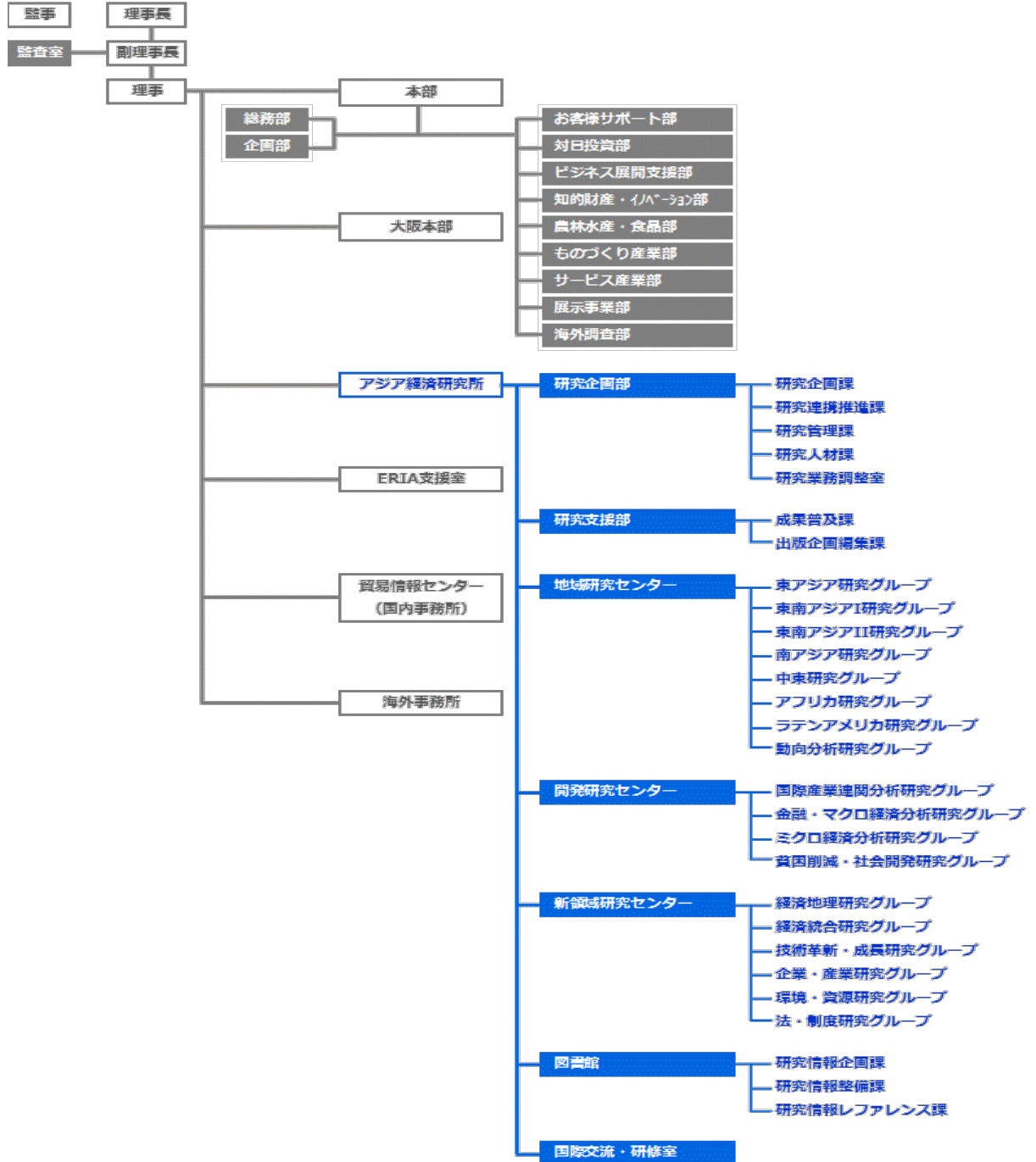


IX. 組織

1. 組織図



IX. 組織

2. 財政

アジア経済研究所の財政は、事業運営のために国から交付される運営費交付金及び自己収入等により運営されている。2016年度当初実行予算は、次のとおりである。

(単位：千円)	
区 分	金 額
《収 入》	3,374,173
運営費交付金収入	3,192,218
受託収入	14,441
業務収入	167,514
《支 出》	3,374,173
業務経費	3,359,732
事業費	805,328
研究事業	280,789
研究ネットワーク事業	91,758
成果普及事業	100,768
図書館事業	171,400
人材育成事業	60,613
E R I A支援事業	100,000
業務管理費	2,554,404
人件費	2,135,780
管理費	418,624
受託経費	14,441