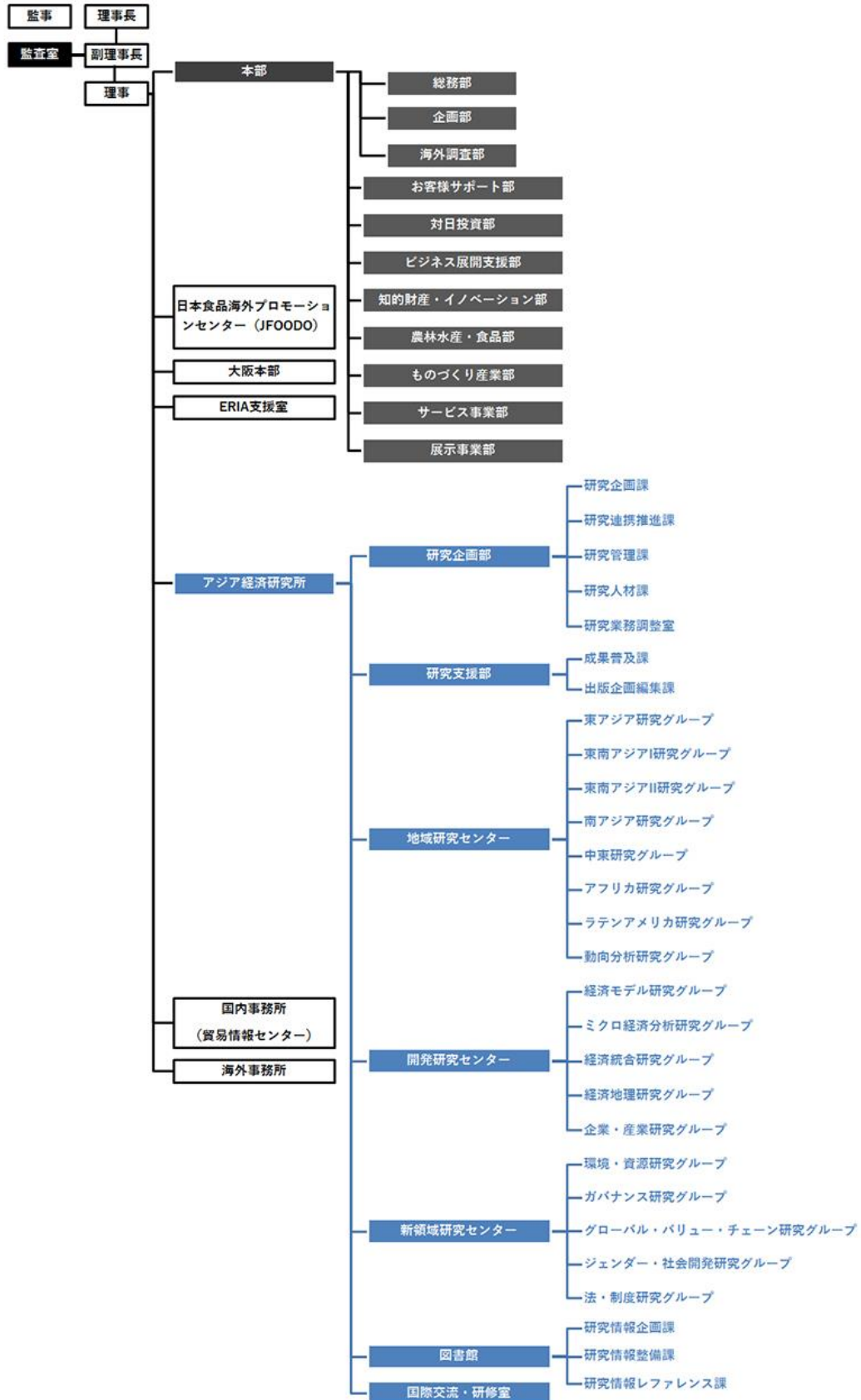


IX. 組織

1. 組織図



2. 財政

アジア経済研究所の財政は、事業運営のために国から交付される運営費交付金及び自己収入等により運営されている。2018年度当初実行予算は、次のとおりである。

(単位：千円)	
区 分	金 額
《収 入》	1,405,463
運営費交付金 (本体経費)	918,962
運営費交付金 (政策経費)	130,000
受益者負担	13,594
業 務 収 入	342,907
《支 出》	1,405,463
事業費	627,394
管理費	778,069