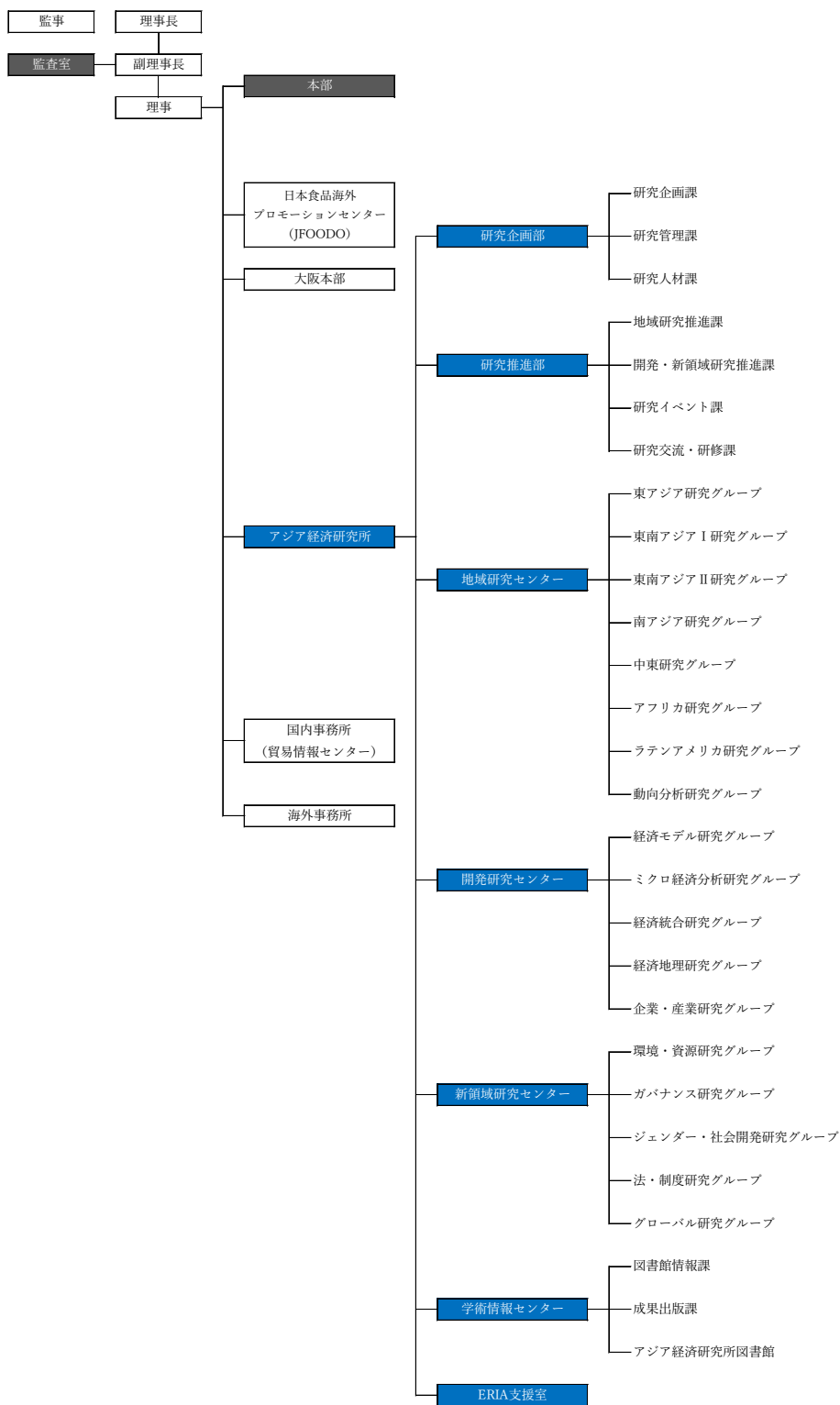


IX. 組織

1. 組織図



2. 財政

アジア経済研究所の財政は、事業運営のために国から交付される運営費交付金及び自己収入等により運営されている。2020年度当初実行予算は、次のとおりである。

(単位：千円)

区 分	金 額
《収入》	1,100,697
運営費交付金（本体経費）	770,599
運営費交付金（政策経費）	105,348
受益者負担	8,750
業務収入	216,000
《支出》	1,115,888
事業費	585,888
管理費	530,000