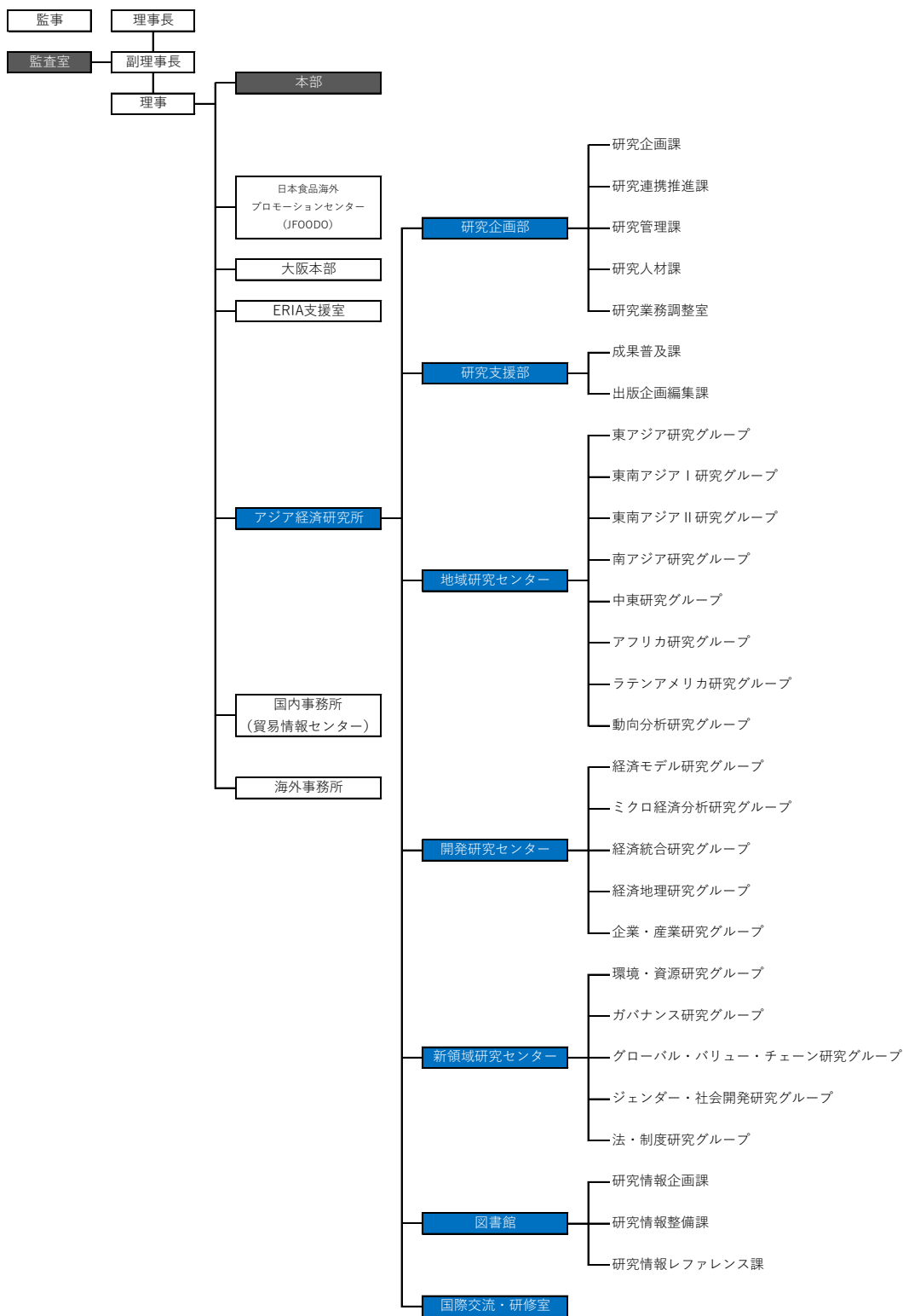


## IX. 組織

### 1. 組織図



## 2. 財政

アジア経済研究所の財政は、事業運営のために国から交付される運営費交付金、自己収入等により運営されている。2018年度当初実行予算は、次のとおりである。

(単位：千円)

区 分	金 額
<収入>	1,405,463
運営費交付金（本体経費）	918,962
運営費交付金（政策経費）	130,000
受益者負担	13,594
業務収入	342,907
<支出>	1,405,463
事業費	627,394
管理費	778,069