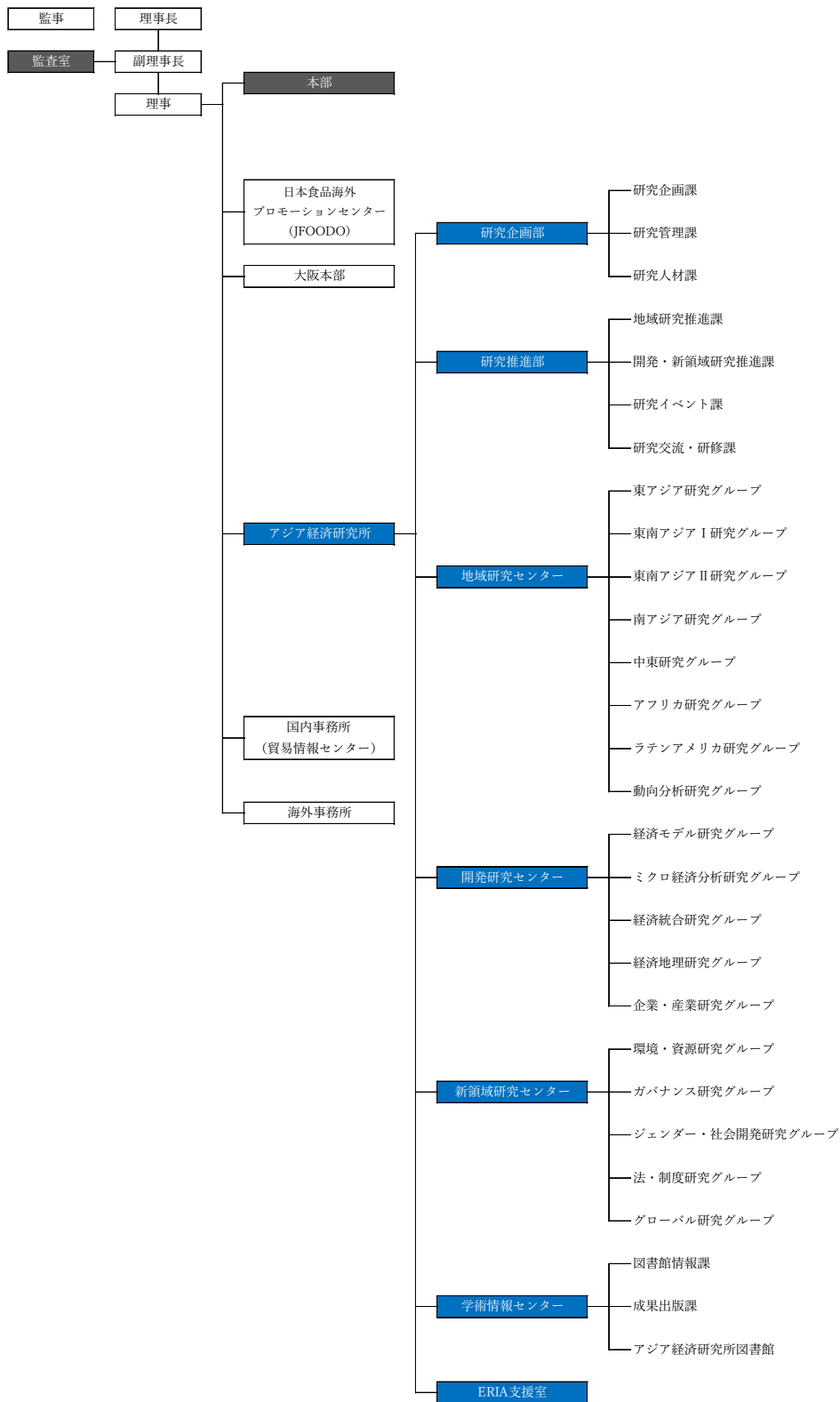


IX. 組織

1. 組織図



2. 財政

アジア経済研究所の財政は、事業運営のために国から交付される運営費交付金及び自己収入等により運営されている。2022年度当初実行予算は、次のとおりである。

(単位：千円)

区 分	金 額
《収入》	1,355,300
運営費交付金（本体経費）	980,342
運営費交付金（政策経費）	100,000
受益者負担	8,358
業務収入	221,000
賛助会会費	21,900
受託収入	3,300
科研費間接経費	20,400
《支出》	1,350,300
事業費	646,300
管理費	704,000

収支差 5,000 千円は賛助会の収支差分